



**ITT**

BRSESSP

## **Goulds Pumps**

Bombas de sumidero,  
efluentes y cloacales  
y accesorios



*Engineered for life*

## BOMBAS DE SUMIDERO

### Especificaciones de la bomba

Bombas de sumidero y servicio público / de drenaje verticales o sumergibles

### Modelos

ST, CVP, SP, LSP, 1DW, 2DW, STS

### Materiales de construcción

Hierro fundido • Compuestos de ingeniería • Acero inoxidable

### Espectro de desempeño

- Hasta 110 GPM • 1/4 - 1 1/2 HP • Una fase y trifásica
- Carga máxima 66 pies • Sólidos hasta 3/8 pulgada
- Tamaño de descarga: 1 1/4 pulg. - 1 1/2" pulg. NPT y manguera de 2 pulg.

### Características y beneficios

- Modelo automáticos y manuales disponibles
- Motores con clasificación para trabajo continuo



Sometidas a pruebas de conformidad de las Normas UL778 y CSA 22.2 108 Por la Canadian Standards Association



## BOMBAS DE EFLUENTES SUMERGIBLES

### Especificaciones de la bomba

Bombas de efluente sumergibles para líquidos que contengan sólidos de hasta 3/4 pulgada

### Modelos

EP, WE, PE, SE, 1SC

### Materiales de construcción

Hierro fundido • Compuestos de ingeniería • Acero inoxidable

### Espectro de desempeño

- Hasta 140 GPM • 1/3 - 2 HP • Una fase y trifásica
- Carga máxima de 240 pies • Sólidos de hasta 3/4 pulgada
- Tamaño de la descarga: 1 1/2 pulg. - 2 pulg. NPT

### Características y beneficios

- Caras de sello mecánico de silicio de carbono estándares en Modelos WE
- Motores con clasificación para trabajo continuo



Sometidas a pruebas de conformidad de las Normas UL778 y CSA 22.2 108 Por la Canadian Standards Association

## BOMBAS CLOACALES SUMERGIBLES

### Especificaciones de la bomba

Bombas cloacales sumergibles para líquidos que contengan sólidos de 2 pulg. a 3 pulg.

### Modelos

PS, WW05, PV, 1DM/2DM, 1DV/2DV, WS\_\_B, WS\_\_BF, WS\_\_BHF, WS\_\_D3, WS\_\_D4

### Materiales de construcción

Hierro fundido • Compuestos de ingeniería • Acero inoxidable

### Espectro de desempeño

- Hasta 600 GPM • 1/3 - 7 1/2 HP • Una fase y trifásica
- Carga máxima a 82 pies • Sólidos hasta 3 pulgadas
- Tamaño de descarga: 2 pulg. y 3 pulg. NPT y 3 pulg. y 4 pulg. con bridas

### Características y beneficios

- Cara de sello mecánico de silicio de carbono en Modelos WS\_\_B, WS\_\_BF, WS\_\_BHF, WS\_\_D3, WS\_\_D4 Models
- Motores con clasificación para trabajo continuo



Sometidas a pruebas de conformidad de las Normas UL778 y CSA 22.2 108 Por la Canadian Standards Association



## PAQUETES PRECONFIGURADOS

### Especificaciones

Sistemas en paquetes para facilitar la instalación

### Modelos

PGPS, GWP, Sistemas de Paquete Preconfigurado de 2 pulg. - 4 pulg.

### Materiales de construcción

- Fibra de vidrio y polibasinas
- La Serie GWP viene con una bacía de polietileno con bordo con tapa de espuma estructural
- Nuevos S20B, D20B simple y duplex con tuberías completas de rieles guías para bombas de 2 pulg.

### Características y beneficios

- Completamente ensamblada para que pueda comprar todo en un mismo lugar
- Sistemas disponibles con tuberías de 1¼ pulg. - 4 pulg.

Comuníquese con su Distribuidor de Goulds Pumps para todos sus requerimientos de bacías personalizadas.

## BOMBAS TRITURADORA SUMERGIBLE

### Especificaciones de las bombas

Bomba Trituradora Sumergible para sistemas cloacales presurizados

### Modelos

RGS

### Materiales de construcción

Hierro fundido • Bronce de silicona • Acero inoxidable

### Espectro de desempeño

- Hasta 40 GPM • 2 HP • Una fase, 208/230 voltios • Carga máxima 95 pies
- Sólidos hasta 3 pulgadas • Tamaño de descarga: 1¼ pulg. NPT

### Características y beneficios

- Rostros de sello mecánico de silicio de carbono estándar
- Motor con clasificación para trabajo continuo
- Aro de corte reversible para una vida útil prolongada
- Cable con enchufe para conexión directa a interruptor de flotador de reemplazo



Sometidas a pruebas de conformidad de las Normas UL778 y CSA 22.2 108 Por la Canadian Standards Association



## ACCESORIOS CENTRIPRO

### Especificaciones

Línea completa de accesorios de control y para bombas

### Paneles de control

- Controles de inventarios con las opciones más populares
- Disponible en diseños Simple y Duplex
- Goulds puede crear un control personalizado de acuerdo a sus especificaciones
- Muchos estilos de panel en stock para envío inmediato

### Interruptores de flotador

- Tipo bomba y control
- Conexión directa para hasta 20 Amps

### Tuberías y accesorios

- Válvulas de verificación
- Sistemas de riel guía
- Conexiones para tuberías
- Cajas de conexiones

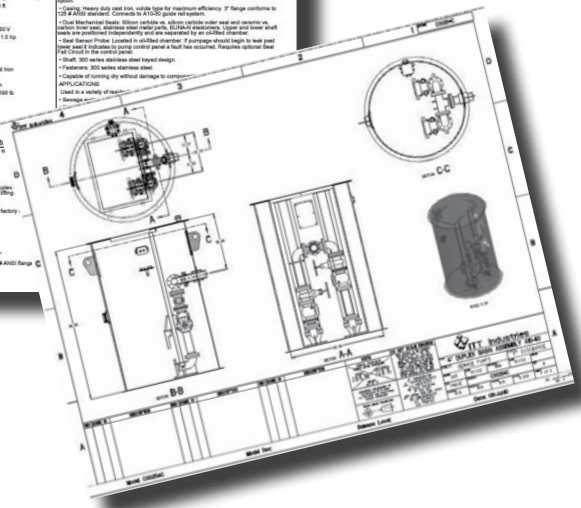
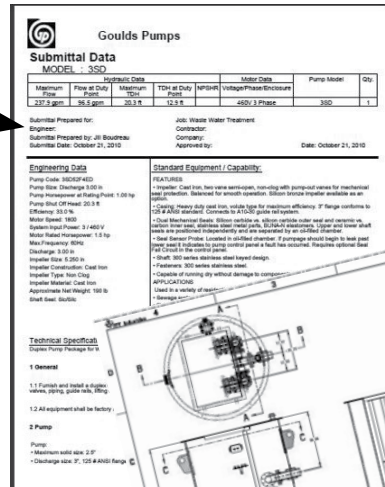
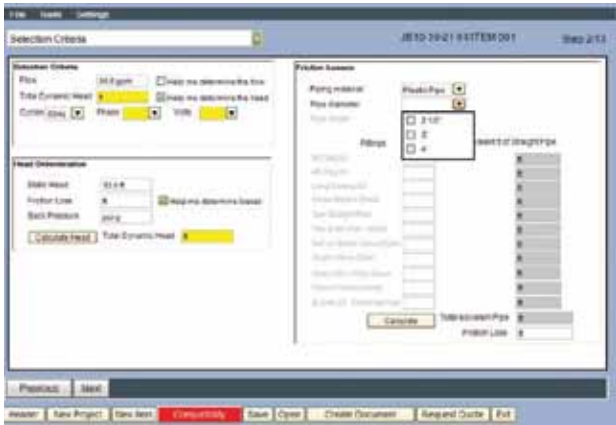
Comuníquese con su Distribuidor de Goulds Pumps para todos sus requerimientos de controles personalizados.



# NUEVO

## PROGRAMA DE SELECCIÓN DE AGUAS RESIDUALES DE GOULDS PUMPS

- Programa de selección basado en Internet
- Información actualizada sobre:
  - Tamaño de la bomba
  - Sistemas en paquete
  - Selecciones de paneles
- Incluye reglas para asegurar la selección libre de errores
- Documentación completa para presentación
- Opciones en un solo lugar para todas sus necesidades de estación de aguas residuales



Disponible en Internet en [ecom.goulds.com](http://ecom.goulds.com).

Para un Servicio al Cliente superior, por favor, comuníquese con la nueva Línea Directa 800 para asistencia técnica 866-673-0427. Habrá Ingenieros de Aplicaciones esperando sus llamadas.



ITT  
2881 East Bayard Street  
Seneca Falls, NY 13148  
Teléfono: (866) 673-0427  
Fax: (315) 568-7973  
[www.goulds.com](http://www.goulds.com)

